

暑い夏も、家の中はさらりと快適に

# COORIA

クーリア *Debut*

UA値 0.35

C値  
**0.29**  
平均実測値

一次  
エネルギー  
消費量  
等級**7**

断熱等性能  
等級**6**

全館空調  
ウィズエアー  
ディライト  
搭載

COORIAに標準搭載 /

## 夏を快適にする 2つの標準装備

高い断熱性・気密性能に、夏を快適にする  
2つの標準装備をプラス。  
家中心地よい涼しさを叶えます。

01



全館空調熱交換気システム  
ウィズエアー ディライト

家中の温度を一定に保ち、  
快適な室内環境を実現。



02



外付け窓遮熱ロールスクリーン  
サングット

窓の外で日差しをカットし、  
室内の温度上昇を抑えます。





## 暑さに負けない設備仕様について



### 全館空調換気システム ウィズエアー デイライト

家中の温度と空気を、かきこくコントロールする全館空調です。1フロア1システムの集中換気で、24時間新鮮な空気と快適な温度空間を、手軽に実現できます。

24時間365日快適

省エネ設計

手間なく導入

簡単メンテナンス



### 外付け窓遮熱ロールスクリーン サングット※

外付けブラインドのように、窓より侵入する熱を外から遮熱することで、夏場の冷房効率を高め、節電に効果を発揮します。

日射熱最大約88%カット



グレイ(GY)



クリーム(CR)



ベージュ(BE)



ライトグレイ(LG)



グリーン(GR)



ブラウン(BR)

※設置数は、南面の掃き出しサッシ1か所(バルコニーがある場合は2か所)、西面は全箇所(最大4か所)となります。※ロールスクリーンの上げ下げ操作を行うため、引き違いサッシでの設置が必要です。※生地カラーにより、日射熱カット率は異なります。

### 内・外張り断熱工法

#### 屋根断熱

- ・吹付硬質ウレタンフォーム300mm
- ・遮熱ボード

#### 外張り断熱

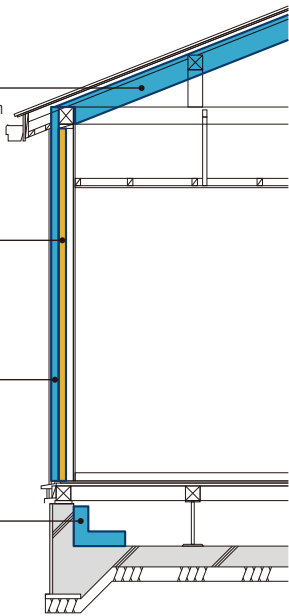
硬質ウレタンフォーム(Q1)  
30mm

#### 内張り断熱

ビーズ法ポリスチレンフォーム  
50mm

#### 基礎断熱

硬質ウレタンフォーム保温板  
40mm



### 複層ガラス樹脂サッシ NS50 G3

熱の伝わりにくい樹脂サッシの特徴を最大限に活かした最高レベルの断熱性能。

シャノンウインド  
NS×50  
トリプル



### 制振ダンパー



地震  
対策

evoltz × BILSTEIN  
Innovative collaboration with a global part maker

許容応力度計算による  
耐震等級3※

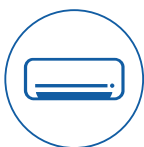
第一種熱交換気システム

セルフ素plus

オール電化

最長60年の超長期保証制度

## 夏の暮らしに、こんなお悩みの方におすすめ。



### エアコンに頼りすぎず、 快適に暮らしたい方

冷房を強くしすぎると、電気代や体の冷えが気になるもの。住まいの快適性を高めることで、冷房に頼りすぎず心地よい夏時間を過ごせます。



### 夏の室内環境が、 家族の体調に気になる方

家の中でも汗ばむような夏の不快感。お子さまは暑さに気づきにくく、寝苦しさや室内環境の変化が体調に影響することを改善します。