



PLUS ONE LIVING

JR横浜線
「相模原」駅 バス7分「星が丘住宅前」停歩4分
JR相模線
「上溝」駅 徒歩8分



Life information

- 星が丘小学校
.....約460m(徒歩6分)
- 上溝中学校
.....約1140m(徒歩15分)
- 星ヶ丘二葉園
.....約400m(徒歩6分)
- ファミリーマート
.....約190m(徒歩3分)
- 業務スーパー
.....約10m(徒歩1分)
- オーケー
.....約900m(徒歩12分)

相模原モデルハウス

販売開始

SALES START

人気の全館空調仕様の
モデルハウスをお譲り致します。

まずは見学&宿泊体験してみてください。



※画像は一部イメージです。実際とはイメージが異なる場合があります。

【物件概要】■所在地/相模原市中央区横山6丁目■交通/JR相模線 上溝駅徒歩6分■土地面積/(公簿)130.59㎡■用途地域/第一種中高層住居専用地域■建ぺい率/60%(角地緩和70%)■容積率/200%■防火指定/準防火地域■引渡し/相談■権利/所有権■地目/宅地■接道/北東側幅員4.5m公道、南東側幅員6.0m公道■構造/木造/スレート葺/2階建て■築年/平成31年3月■建物面積/1階(51.13㎡)2階(75.77㎡)PH(5.38㎡)延床面積153.81㎡(46.52坪)■間取り/4LDK■駐車スペース/2台■販売価格/7,680万円(税込)■設備/公営水道、公共下水、ALL電化■現況/空家(モデルハウスとして利用中)■都市計画区域/相模原都市計画区域■区域区分/市街化区域■用途地域/第一種中高層住居専用地域■高さ制限/なし(木造は10M)■建築番号/第KBL-TKN18-39-0752号■取引態様/売主

現地販売会開催中

完全予約制 事前予約が必要です。右記QRから予約受付中です▶

WEB予約限定キャンペーン実施中

QUO
カード

5,000円分
プレゼント

初回の方に限ります



電気の自給自足を実現

高性能住宅だからこそ実現する家庭の電気の自給自足

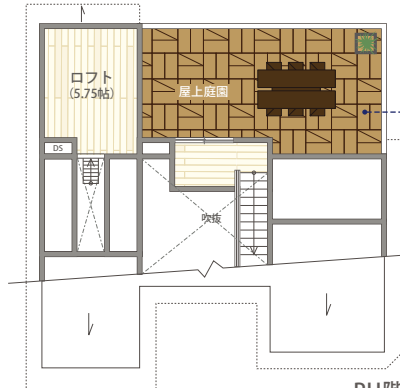
次世代の子どもたちに受け継げる、
クリーンエネルギーを活かした
長寿命住宅です

高気密・高断熱住宅×全館空調だから、
ルームエアコン1台で温度を一定に保ちます。
太陽光で発電した電気を使い、
余った電気は蓄電池に蓄えることが可能。
一年中健康快適＆省エネ暮らしが実現できます。

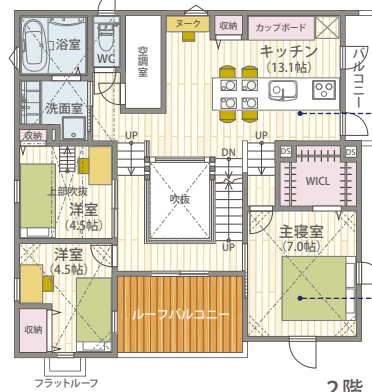
延床面積 **153.81㎡** (46.52坪)

1F面積 51.13㎡ 2F面積 75.77㎡ PH面積 5.38㎡

全館空調システム × 太陽光発電
オール電化 × 蓄電池



PH階



2階



1階

※画像は一部イメージです。実際とはイメージが異なる場合があります。※2021年10月10日時点の情報を元に作成しており、掲載内容が変更になる場合がございます。詳細はスタッフにお尋ねください。広告有効期限 / 令和3年12月末日まで

ヤマト住建は屋上販売実績

10年連続 **全国No.1**

※プラスワンリビング注文住宅の部
※実績期間:2011年～2020年



屋上庭園
PLUS ONE LIVING

自宅の屋上ガリビング空間に。
平日の夜も休日の昼も屋上で過ごせる
非日常なつろぎ空間。



キッチン



洋室

オール電化

光熱費を賢く節約できます。

蓄電池

蓄電できるので停電時でも安心。

全館空調「YUCACOシステム」

ヤマト住建の高気密・高断熱だから可能な空調システム。

市販のルームエアコン1台で全館空調する画期的なシステム

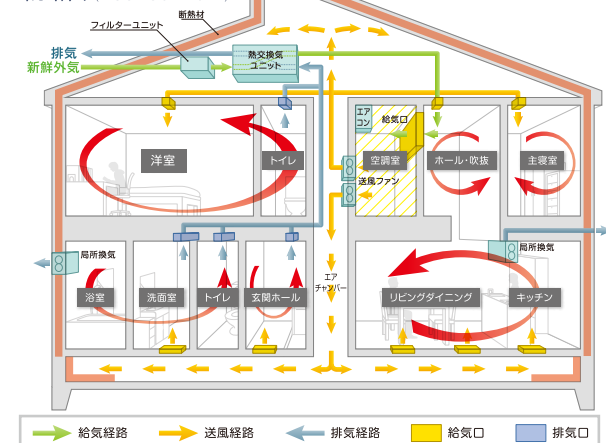


家族みんなに
優しい全館空調

各部屋の温度差
をなくしてヒート
ショック対策

暖冷房費を大幅に削減
快適な生活は足元から

全館空調システムの
概略図 (YUCACOシステム)



※空調システム監修 東京大学 名誉教授 坂本雄三・日本大学理工学部建築学科 助教 井口雅登

太陽光発電システム

太陽の「光のエネルギー」を「電気エネルギー」に変換する太陽光発電システム。
太陽光発電は発電時にCO2を発生させない、地球にやさしい電力です。



神奈川支店

〒242-0023 神奈川県大和市渋谷7丁目11-6
TEL.046-240-7540 FAX.046-240-7544

0120-33-7540

【定休日】毎週水曜日、毎週木曜日

小田急電鉄・小田急江ノ島線「高座渋谷」駅より徒歩6分



ヤマト住建株式会社【本社】〒651-0083 神戸市中央区浜通5丁目1番14号 神戸商工貿易センタービル18階 ■創業／昭和62年11月 ■設立／平成2年1月
■資本金／3億1千9百万円 ■提携住宅ローン／三菱UFJ銀行 ■取引銀行／三井住友銀行・みずほ銀行・各地域の金融機関 ■宅地建物取引業免許／国土交通大臣(第5946号) 建設業許可国土交通大臣(特-30)第20561号(公社)近畿地区不動産公正取引協議会 兵庫県宅地建物取引業協会会員こうべKANSAI住環境協議会会員

ヤマト住建 相模原モデルハウス
3Dモデルハウス

室内を360°ご体験いただけます。



ヤマト住建
SDGs宣言

ヤマト住建は、SDGs
(持続可能な開発目標)に
取り組んでいます。



ハウス・オブ・ザ・イヤー・イン・エナジー **11期連続受賞**

2020年度(特別優秀賞・省エネ住宅特別優良企業賞)W受賞!

大賞 受賞

日本における省エネ性能No.1住宅に選ばれました。
※ハウス・オブ・ザ・イヤー・イン・エナジー2014・2017において

安心のコロナ対策 ※マスクのご持参をお願いします

オンライン面談も可能
マスクの着用徹底
アルコール消毒の徹底
商談スペースへの飛沫防止カーテン設置

BELS 全棟標準

住宅の資産価値を守る評価書
住宅性能も「見える化」へ
国が推進する性能表示制度

BELS

KIDS DESIGN AWARD 2019
第13回キッズデザイン賞 受賞

