



家族の健康
を真剣に考えた住宅

お施主様のご厚意により開催できることとなりました！

ヤマト住建
浦和区皇山町
リアルサイズ
完成見学会開催
7/10^土~7/25^日

平日も開催

完全予約制

当見学会は、ご来場いただくお客様が
安心・安全に見学いただける環境を実現できるように
《完全予約》でのご来場をお願いしております。
ヤマト住建で建てた“リアル”なお家を見学いただいて
魅力を存分に感じてください!!

● 現地詳細は、予約完了後にご案内致します ●

ヤマト住建は新型コロナウイルスの感染拡大防止に努めています！

屋内イベントの
来場予約制徹底

マスクの着用徹底
※マスクのご持参を
お願いします。

店内にて
アルコール
消毒の徹底

オンライン面談も
可能

ヤマト住建

上尾ショールーム

〒362-0074 埼玉県上尾市春日2丁目6-4

Tel.048-729-7350

Fax.048-729-7351

【定休日】毎週水曜日・木曜日

0120-015-775

ヤマト住建株式会社【本社】〒651-0083 神戸市中央区浜辺通5丁目1番14号 神戸商工貿易センタービル18階■創業／昭和62年11月■設立／平成2年1月■資本金／3億1千9百万円■提携住宅ローン／三菱UFJ銀行■取引銀行／三井住友銀行・みずほ銀行・各地域の金融機関■宅地建物取引業免許／国土交通大臣(5)第5946号 建設業許可国土交通大臣(特-30)第20561号(公社)近畿地区不動産公正取引協議会 兵庫県宅地建物取引業協会会員こうべKANSAI住環境協議会会員

JR高崎線
「上尾」駅より
徒歩13分

14 234 027*56

*上記画像は当社施工事例です。*広告有効期限／令和3年6月末日まで

Webでの事前予約&ご来場の方限定!

QUOカード 初回の方に限ります

5,000円分プレゼント



Instagram



LINE



高性能な住宅をお手頃価格で

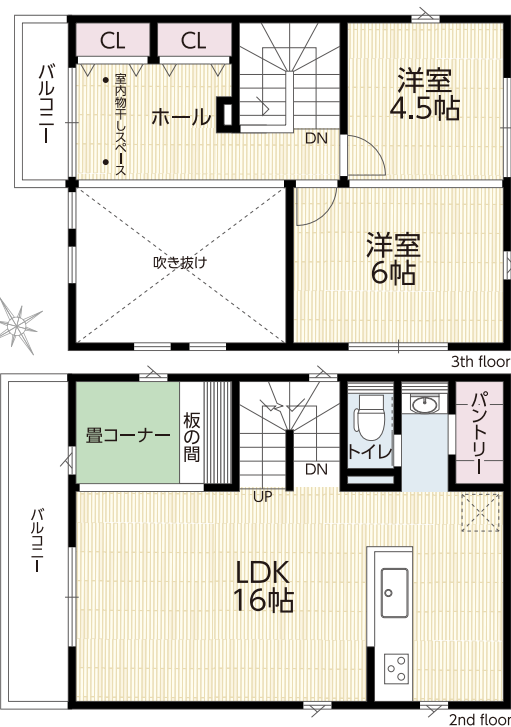
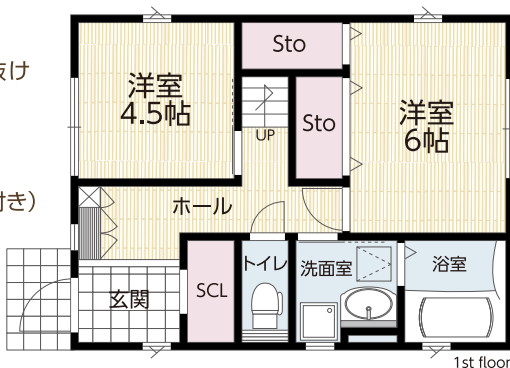
浦和区 皇山町

見学“Point”紹介

- Point 2階LDKの開放感のある吹き抜け
- Point パントリーやシューズクロークなどの充実収納
- Point 小上がりの畳コーナー(床下収納付き)
- Point 3階の室内物干しスペース
- Point 外張り断熱、シャノン樹脂サッシ

4LDK 33坪
延床面積／109.29㎡(33.05坪)

1F面積／39.74㎡ 3F面積／29.81㎡
2F面積／39.74㎡



リビング・ダイニング・キッチン



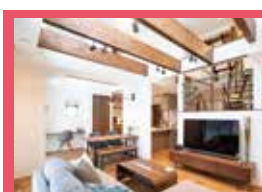
子ども部屋

将来のことを考えて
間仕切りできます。



畳コーナー

お客様の遊び場や
リモートワークの
スペースとしても
活用できます。



吹き抜け

大きな吹き抜け
は、窓から自然光
を取り入れ、リビング
を明るく照らします。



主寝室

リゾート空間のよ
うな主寝室。

完成見学会宅の高性能設備を一部ご紹介!

制振ダンパー

外張り断熱

ペア樹脂サッシ



ハウス・オブ・ザ・イヤー・イン・エナジー

11期連続受賞

2020年度《特別優秀賞・省エネ住宅特別優良企業賞》W受賞!
日本における省エネ性能No.1住宅に選ばれました。
※ハウス・オブ・ザ・イヤー・イン・エナジー2014・2017において



ヤマト住建SDGs宣言

ヤマト住建は、
SDGs(持続可能な開発目標)に
取り組んでいます。



KIDS
DESIGN
AWARD
2019

第13回キッズデザイン賞 受賞

BELS全棟標準

国が推進する表示制度をヤマト住建はいち早くご提案

新たな住宅の省エネ性能の表示制度「住宅版BELS」は、車で言う
「燃費」を表すものです。住宅にも自動車と同じように「燃費」があり、
ヤマト住建は「燃費」のよい住宅をお客様にお勧めいたします。

ZEHビルダー 6つ星評価を いただきました!

★★★★★★

令和3年5月28日、経産省ZEH事業、
並びに環境省ZEH事業執行団体SII
(一般社団法人環境共創イニシアチブ)
のHPにて、ZEHビルダー評価の公表
があり、6つ星ZEHビルダーの評価を
いただきました。

最新の土地情報ならヤマト住建にお任せください!!

ヤマト住建がお届けする土地情報

約8,000件以上

詳細は店舗にてお問合せください。ヤマト住建 検索