

高性能な住宅をお手頃価格で



家族の健康を真剣に考えた住宅

本日より
予約受付開始

完全予約制

各時間帯1家族限定

①10:00～ ②13:00～
③16:00～

全館空調×自給自足×ペット共生住宅

全館空調モデルハウス

貸切見学会開催中



感染予防対策

新型コロナウイルス感染防止のため、当店では下記の取り組みを実施しております。

スタッフの体温測定

スタッフの手洗い・うがい・消毒の徹底

スタッフのマスク着用

事務所内での密集回避

店舗の換気

店舗の消毒

空気清浄機の設置

クリーンカーテンの設置

消毒液の配置

子ども用おもちゃの撤収

お客様のマスク着用(お持ちでない方には配布)

オンラインでのご相談・ご予約

完全来場予約制の徹底



KIDS DESIGN AWARD

住まいのギャラリー鈴蘭台店

GOOD DESIGN AWARD
2015年度受賞

〒651-1121 兵庫県神戸市北区星和台1-34-5

0120-82-1122 Tel.078-595-0123 Fax.078-596-5353
定休日：毎週水曜日、第1・第2・第3木曜日

BELS全棟標準

住宅性能も「見える化」へ国が推進する性能表示制度

国が推進する表示制度をヤマト建建はいち早くご提案。

最新の土地情報ならヤマト建建にお任せください!

ヤマト建建がお届けする土地情報

約6,000件以上

ヤマト建建株式会社【本社】〒651-0083 神戸市中央区浜辺通5丁目1番14号 神戸商工貿易センタービル18階 創業/昭和62年11月 設立/平成2年1月 資本金/3億1千9百万円 提携住宅ローン/三菱UFJ銀行 取引銀行/三井住友銀行・みずほ銀行・各地域の金融機関 宅地建物取引業免許/国土交通大臣(5)第5946号 建設業許可/国土交通大臣(特-30)第20561号(公社)近畿地区不動産公正取引協議会 兵庫県宅地建物取引業協会会員 国土交通省KANSAI住環境協議会会員



住まいのギャラリー鈴蘭台店

兵庫日産 鳴子1丁目

兵庫日産 鳴子1丁目

ヤマト建建

Coco 老番屋

兵庫日産 鳴子1丁目

兵庫日産 鳴子1丁目

兵庫日産 鳴子1丁目

兵庫日産 鳴子1丁目

兵庫日産 鳴子1丁目

兵庫日産 鳴子1丁目

兵庫日産 鳴子1丁目

兵庫日産 鳴子1丁目

兵庫日産 鳴子1丁目

兵庫日産 鳴子1丁目

兵庫日産 鳴子1丁目

兵庫日産 鳴子1丁目

兵庫日産 鳴子1丁目

兵庫日産 鳴子1丁目



【最寄駅】神戸電鉄粟生線「西鈴蘭台」駅 徒歩12分 TEL.12480200*63

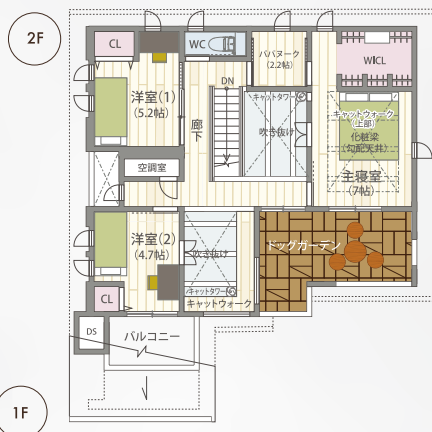
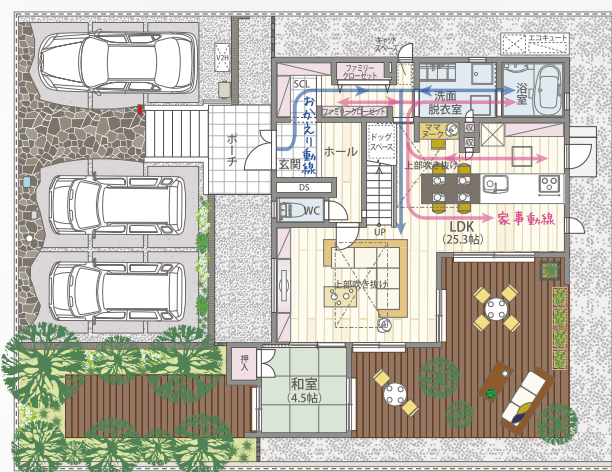
駐車スペースには限りがございます。なるべく公共交通機関をご利用の上ご来場お願いいたします。

グランドオープン

モデルハウスの魅力を残さずチェック!!

丸わかり

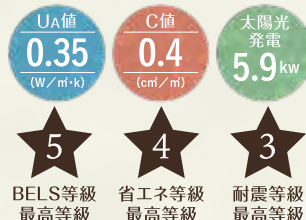
大解剖



4LDK

WICL+2Void+WoodTerrace+DogGarden

延床面積：135.22㎡(約40.90坪)
1F：75.98㎡ 2F：59.24㎡



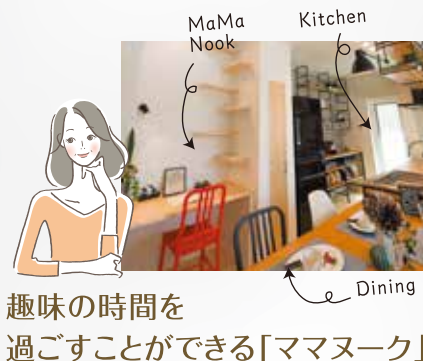
「黒の鉄×無垢の木」で形づくるフレームキッチン

TBS系火曜ドラマ「義母と娘のブルース」
(主演：綾瀬はるか)で登場しました。

ステンレスと無垢の木の質感をあらわに、フレームや棚板など最小限のパーツで構成されるおしゃれなフレームキッチンを採用しています。見せて並べるなら、調理道具にこだわってみたり。使い勝手や気分によって、収納物のレイアウトを変えてみたり。自分なりに使いこなす楽しみが生まれます。



WOODONE



趣味の時間を
過ごすことができる「ママヌーク」



リビング × ウッドテラス

リビングから見るウッドテラス。ウッドテラスから見る和室。それぞれの空間と空間の調和が美しく、「庭屋一如」という言葉がふさわしい設計です。アウトドアリビングとしてテラスを利用すれば素敵なホームパーティも可能です。

モデルハウス無料宿泊体験受付中

