

屋上という

もう一つのリビングで

# おしゃピク

SKY LIVING DE PICNIC

## 体験

参加  
無料

家族だけで  
のびのびできる  
空間が素晴らしい!!

ヤマト住建柏店が

屋上庭園を有効に活用する方法を教えます!!

Instagramで  
とっておきの  
屋上を公開中!!

account yamatojuken\_kashiwa

QRコードから  
カンタンに  
アクセス  
できます!!



### OUTDOOR FIELD

アウトドアフィールド

キャンプ・  
ピクニック・BBQ!!  
家族の外遊びを  
サポートする屋上空間。



### NIGHT LOUNGE

ナイトラウンジ

間接照明で演出する  
非日常的な  
くつろぎ空間



### DOG GARDEN

ドッグガーデン

愛犬との  
「ほっ、と時間」を  
つむぐ場所。



ヤマト住建は屋上庭園

販売実績7年連続全国NO.1

※プラスワンリビング注文住宅の部

＼屋上を楽しめる／  
参加無料イベント開催!!

7/14±15日16月  
21±22日10:00-16:00

#### EVENT01

ひんやり冷たく  
美味しい  
かき氷をご用意!!



#### EVENT02

ヨーヨーすくい



#### EVENT03

作って遊ぶ!!  
手作り!  
『シャボン玉用吹き口』



#### EVENT04

『おしゃピク』気分で  
焼きマシュマロ&ジュースを  
ご堪能ください!!



#### EVENT05

キャラクター風船プレゼント!!



#### EVENT06

ガラガラ  
大抽選会!!



お子様と  
ご一緒に  
ご参加  
ください!!

ハズレなし!!  
夏に楽しめる  
景品が  
勢揃い!!

LINE@  
登録で  
参加可能!!

当日アンケートご記入で

GAUFRES® PRESENT

神戸風月堂を代表する「ゴール」。爽やかで味わいのあるお菓子です。

※数に限りがございますので予めご了承ください。  
※アンケートにご協力いただいたお客様にのみ。



来店予約で  
QUOカード進呈

WEB予約受付中!!  
WEBからの  
来店予約が  
カンタンで  
オススメです。  
平日も  
モデルハウス  
見学受付中!!



LINE@  
お得な最新情報配信中!!  
柏店 営業時間



YAMATOJUKEN

MODEL HOUSE

守谷住宅展示場

屋上庭園大公開

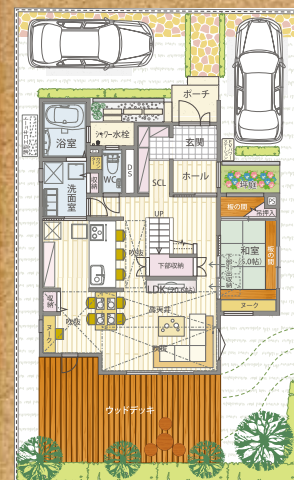
5LDK+WICL+SKY GARDEN  
+LOFT

延床面積/137.76㎡(約41.67坪)

1F床面積/74.01㎡

2F床面積/57.96㎡

PH床面積/5.79㎡



未来の子供達のために、地球環境を守る家。

LIVING ROOM



ELECTRIC CAR



WOOD DECK



SKY BALCONY



屋上のある家 全てコミコミ CAMPAIGN

全ての設備がコミコミで

30坪

4LDK

1,840

(税別)(付帯工事別)

万円

柏店3棟  
限定販売

建物本体価格

制振ダンパー

驚きのダイナズムと俊敏性を  
実現した世界最高品質。

IAQ高性能  
熱交換気システム

花粉や黄砂、粉塵(PM2.5)  
などの侵入を防ぎながら  
熱交換気を行います。

屋上庭園



外張り断熱

断熱材ですばりと覆った  
外張り断熱工法。

豪華キッチン設備

Produced by  
KITCHEN HOUSE



樹脂サッシ

アルミサッシの  
約4倍の断熱性能。

結露  
防止



新商品発売 柏店限定!特別仕様の家!!

守谷モデルハウスオープン記念第2弾

# LCCM住宅 キャンペーン

LCCM(ライフ・サイクル・カーボン・マイナス)住宅とは、建設時、運用時、廃棄時においてできるだけ省CO<sub>2</sub>に取り組み、さらに太陽光発電などを利用した再生可能エネルギーの創出により、住宅建設時のCO<sub>2</sub>排出量も含めライフサイクルを通じてのCO<sub>2</sub>の収支をマイナスにする住宅です。2018年の新築の補助金において、LCCM住宅に上限125万円の事前枠付方式※で国土交通省の「サステナブル建築物等先導事業」により予定されています。

## 補助金最大125万円

※業者が建築予定戸数を提案し、採択された戸数の範囲内で要件を満たす住宅に対して補助を受ける方式

LCCM住宅対応

## さわやかハウス

全館空調システム(YUCACOシステム)

太陽光発電システム8.85kW

本体価格／

内・外断熱／屋根断熱／基礎断熱／

樹脂サッシ／制振ダンパー

「LCCM住宅」申請費&「ZEH・長期優良住宅・BELS」申請費

U<sub>A</sub>値(外皮平均熱貫流率) **0.42** (W/m<sup>2</sup>・K)

販売価格 **30坪**

**1,880**万円 (税別)(付帯工事費別)

## + 豪華キッチン設備をプラスしてもこの価格!!

『KITCHEN HOUSE』プロデュースの見た目にも機能的にも豪華なキッチン設備

※写真は全てイメージです。※LED設置費用が別途必要となります。※すべての数値は目安であり、それを保証するものではありません。※表示価格は建物本体価格となります。付帯工事、外構工事、その他諸経費用は別途必要となります。※2018年6月21日時点の情報を元に作成しており、掲載内容が変更になる場合がございます。詳細はスタッフにお尋ねください。

GOOD DESIGN AWARD  
2015年度受賞

ハウス・オブ・ザ・イヤー・  
イン・エナジー2017

HOUSE  
OF THE YEAR  
IN ENERGY 2017

# 大賞受賞

日本における省エネ性能No.1住宅に選ばれました。

※ハウス・オブ・ザ・イヤー・イン・エナジー2017応募商品において

2017年度  
《大賞》《特別優秀企業賞》

# W受賞

ハウス・オブ・ザ・イヤー・  
イン・エナジー **8期連続受賞**

ハウス・オブ・ザ・イヤー・  
イン・エナジー **2期大賞**

ヤマト住建 住まいのギャラリー柏店・守谷住宅展示場

〒277-0863 千葉県柏市豊四季266-23  
Tel.04-7148-0810 Fax.04-7148-0820

0120-900-820

広告有効期限

平成30年7月末まで

ヤマト住建株式会社【本社】〒651-0083 神戸市中央区浜辺通5丁目1番14号 神戸商工貿易センタービル18階■創業／昭和62年11月■設立／平成2年1月■資本金／3億1千9百万円■取引先金融機関／三井住友銀行・三菱東京UFJ銀行・みなと銀行・関西アーバン銀行■宅地建物取引業免許／国土交通大臣(4)第5946号 建設業許可国土交通大臣(特-25)第20561号(社)近畿地区不動産公正取引協議会 兵庫県宅地建物取引業協会会員 こうべKANSAI住環境協議会会員

ポスティングスタッフ大募集!!

時給1,100円 ※詳細はお問い合わせください。

ヤマト住建が  
お届けする  
土地情報

未公開  
情報を含め  
**約3,000件以上!!**

守谷市121件・取手市272件・つくば市580件・  
つくばみらい市129件・柏市478件・松戸市342件…etc

＼ご来場者限定公開物件もございます!! /

仲介手数料無料キャンペーン実施中!!

※詳しくはスタッフまでお問い合わせください。



Produced by

## KITCHEN HOUSE

とことんキッチンにこだわりをみせ

Best of Bestな

「オンリーワンKITCHEN」。

## 市販エアコン一台で 365日家中快適



イニシャルコスト

ランニングコスト

## 大幅ダウン!!

省エネ性と快適性を兼ね備えた理想のシステム!

※空調システム監修 東京大学 名誉教授 坂本雄三・日本大学理工学部建築学科 助教 井口雅登

東京大学

名誉教授が監修

数々の研究実績が示す効果

建築環境工学が専門で、東京大学名誉教授でもあり、坂本雄三先生は、長年住宅の省エネルギーに関する研究活動が続け、国および東京都の省エネルギー施策の立案にも参加した、その分野のエキスパートです。YUCACOシステムを日本全国に普及させるため設立された「(一社)YUCACOシステム研究会」の会長でもあります。先生が推薦するこのシステムは、学術的にも高効率性が証明された信頼できる画期的な方法です。



東京大学 名誉教授

坂本雄三

## 全館空調システム

高気密・高断熱住宅だからこそ

採用できる全館空調システムです!!

### 家族みんなに優しい全館空調

各部屋の  
温度差をなくして  
ヒートショック対策

暖冷房費を  
大幅に削減

快適な生活は  
足元から

いつも  
キレイな空気を

